

# A号地プラン② 3LDK

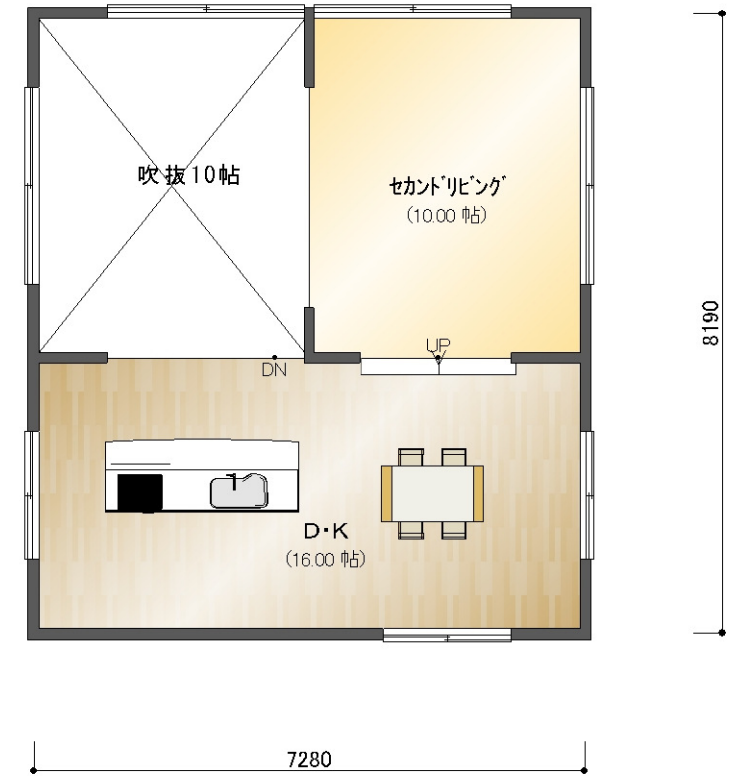
床面積169.75㎡ 51.35坪

吹抜 10帖

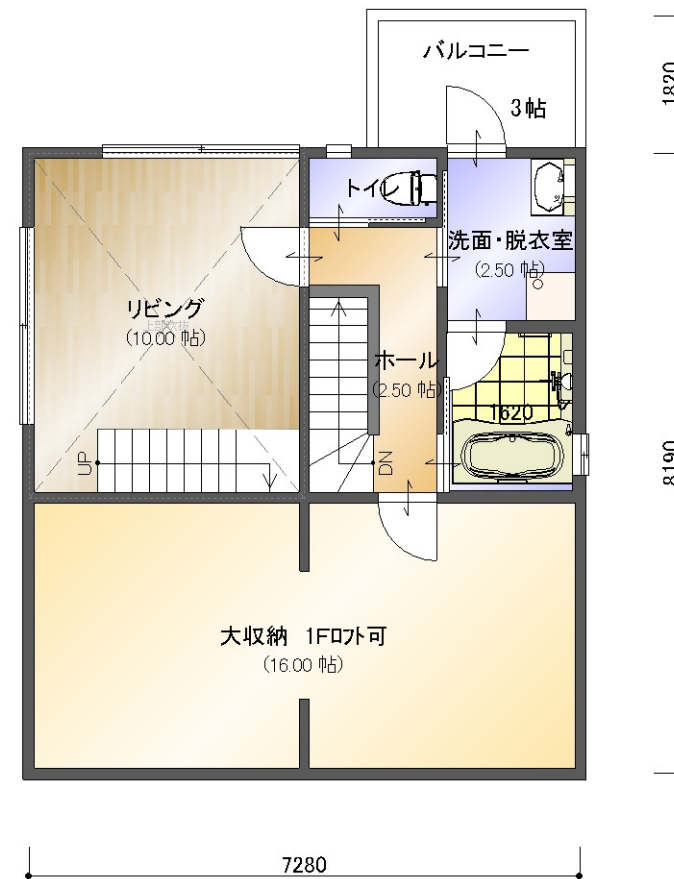
土地 約92坪	900万円
建物 169.75m <sup>2</sup> (51.35坪)	2,200万円
外構工事 植栽工事含む	100万円
合計 3,200万円	



1階平面図 配置図



3階平面図



2階平面図