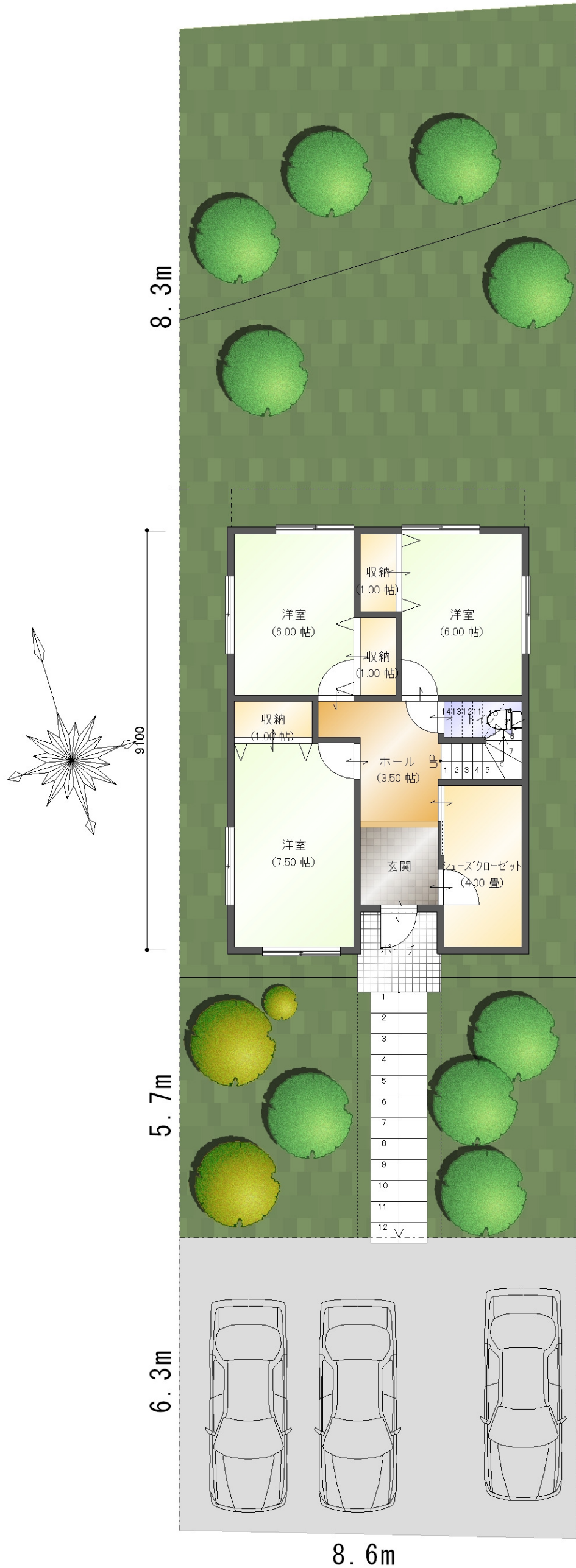


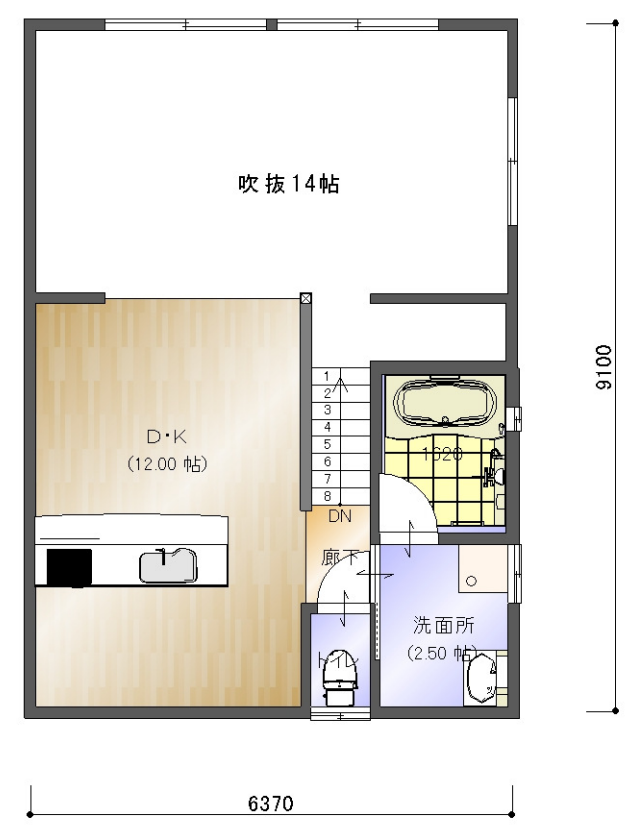
# B号地プラン② 1階玄関

床面積163.96㎡ 49.60坪 吹抜14帖

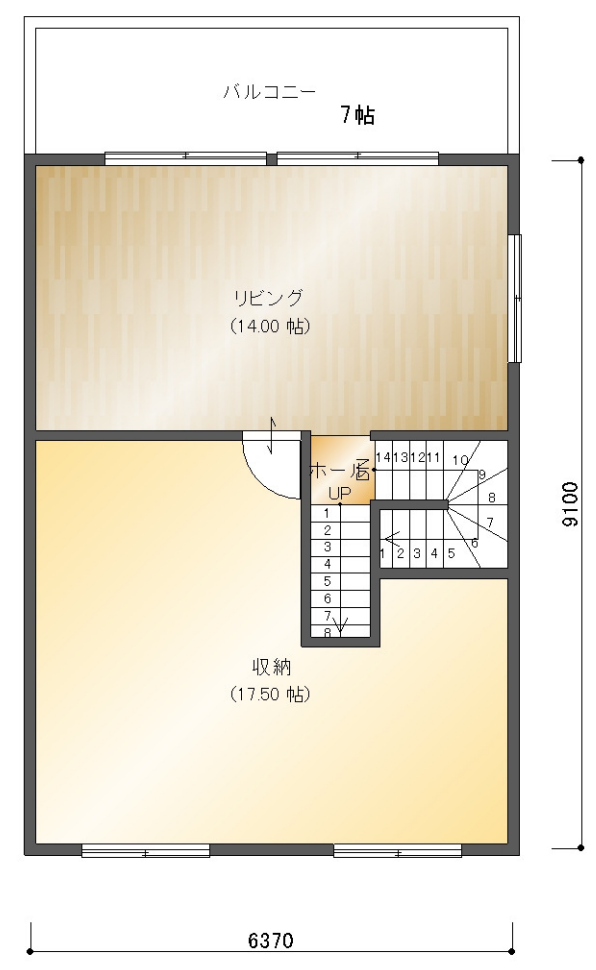
土地約82.86坪 990万円  
 建物163.96㎡(49.60坪) 2,100万円  
 外構工事 ※植栽工事含む 100万円  
 合計 3,190万円



配置図 1階平面図



3階平面図



2階平面図