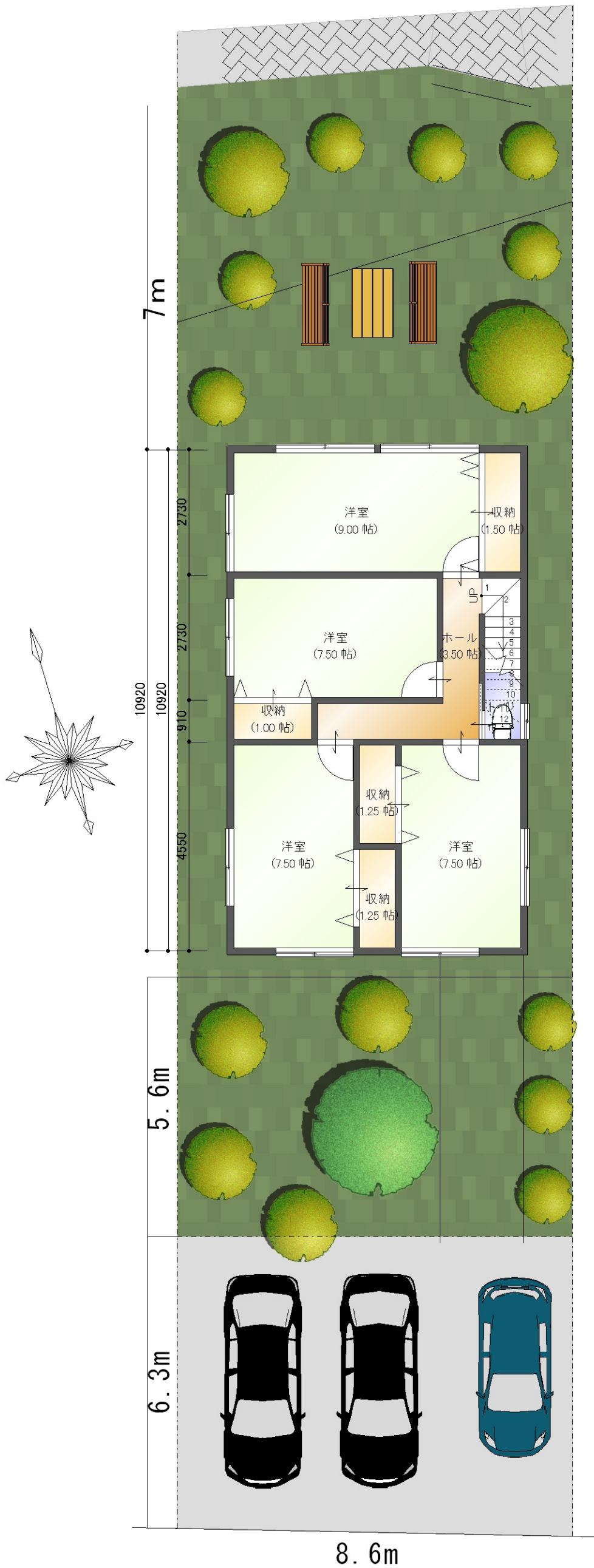


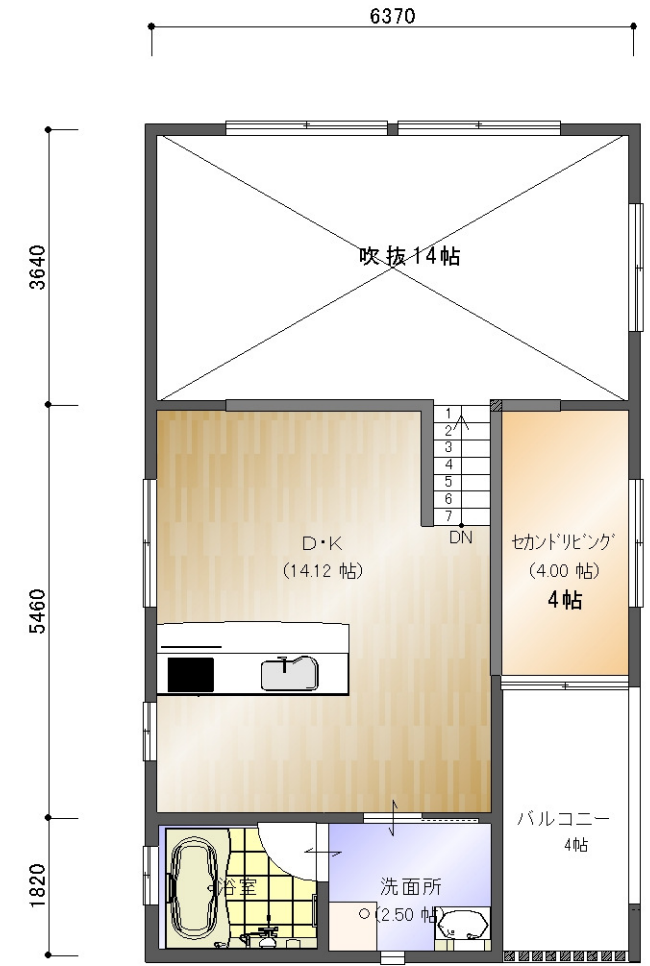
B号地プラン③ 2階玄関

床面積197.08㎡ 59.62坪 吹抜14帖

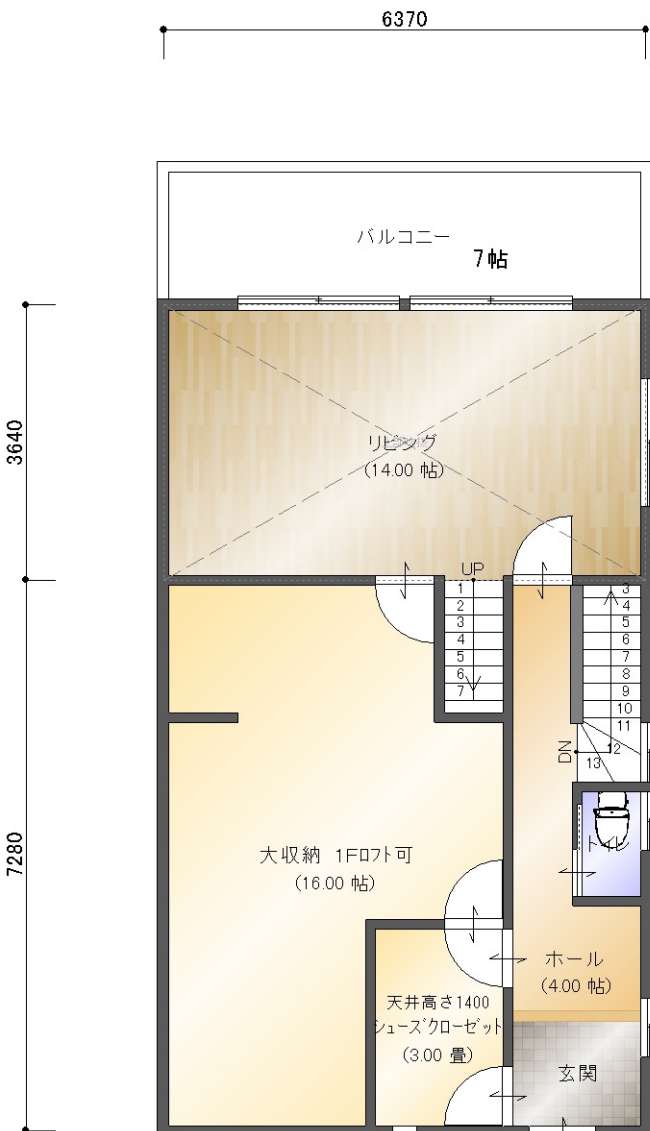
土地約82.86坪 990万円  
 建物197.08㎡(59.62坪) 2,250万円  
 外構工事※植栽工事含む 100万円  
 合計 3,340万円



配置図 1階平面図



3階平面図



2階平面図